



SIMA

БЕТОНОСМЕСИТЕЛЬНЫЕ КОВШИ



Итальянский завод SIMA  
начинает свою историю с конца  
70-х годов как производитель  
металлоизделий, а в 1992 году  
начал выпускать  
бетоносмесительные ковши

**SIMA – идеальное  
производство полного цикла**

На сегодня SIMA имеет  
производственные площади  
1800м<sup>2</sup> и 1200м<sup>2</sup> и выпускает  
также бункерные щетки и  
паллетные вилы



О ПРОИЗВОДСТВЕ **SIMA**

- **Сегодня СИМА является успешным предприятием,** использующим последние разработки и промышленные технологии, поставляет бетоносмесительные ковши, продаваемые под многими мировыми брендами.
- СИМА комплектует оборудование исключительно высококачественными компонентами и деталями и является сертифицированным производителем из износостойкой стали **HARDOX**



О ПРОИЗВОДСТВЕ **SIMA**

- Линейка бетонных миксеров насчитывает 14 моделей от 100л до 2000л, и это не предел...
- **SIMA знает как замесить бетон**
- Практично, быстро, выгодно
- Срок службы бетоносмесительных ковшей SIMA составляет не менее 15лет



О ПРОИЗВОДСТВЕ **SIMA**

- Ковш-бетоносмеситель **SIMA** - незаменимый **помощник любого строителя**
- **Бетоносмеситель SIMA** позволяет быть независимым от Поставщиков бетона, а его **быстрая окупаемость** – одно из самых главных преимуществ
- Высококачественный, **продуманный** и самый не дорогой бетоносмеситель поставляет SIMA, поскольку специализируется на их производстве, регулярно совершенствуя качество и функциональность
- **Срок производства бетоносмесителей SIMA любого объема 5-10 дней**, все компоненты на складе, а наиболее популярные модели **всегда имеются в наличии**, готовы к экспресс-отгрузке
- Осуществляем **послепродажную поддержку** во всех уголках мира

**SIMA ЗНАЕТ КАК МЕСИТЬ БЕТОН,  
ЧТОБЫ ОН ВСЕГДА БЫЛ РЯДОМ**



- Строительство дорожных обочин и дорог

- Строительство жилищных комплексов

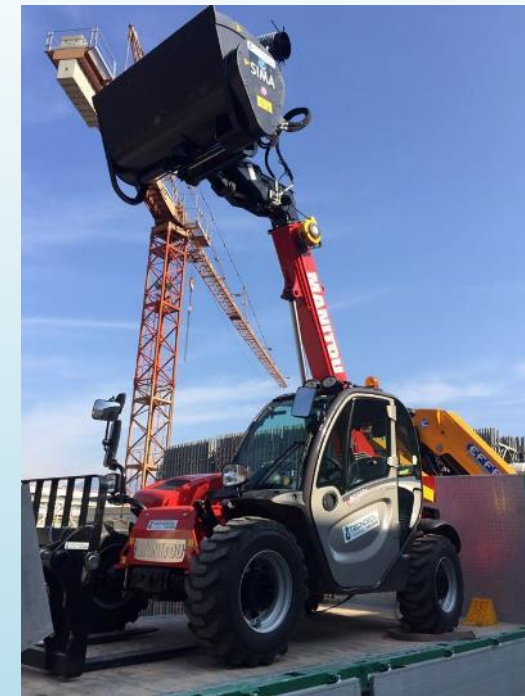


- Городское строительство

- Ландшафтный дизайн и сельское хозяйство



СФЕРЫ ПРИМЕНЕНИЯ БЕТОНОСМЕСИТЕЛЕЙ **SIMA**



**БЕТОНОСМЕСИТЕЛИ SIMA НА ЛЮБОЙ НОСИТЕЛЬ**

- Серия самых маленьких бетоносмесителей имеет **прямой гидропривод** и объем выработки бетона 100-150-200л
- Мини бетоносмесители **S10-S15-S20** имеют спрос для работы на мини-погрузчиках до 3тн
- Самый экономный вариант и подходит для мини-экскаваторов 3,5тн+
- Загрузка материала производится ковшем прямо с земли, а слив бетона осуществляется через отверстие в центре ковша
- Быстрые циклы: загрузка/замес/слив/
- Фракция макс 30-40мм



**SIMA** на минипогрузчики, миниэкскаваторы, тракторы



- Данная серия бетоносмесителей имеет объем выработки бетона 250-300-350л
- **S25-S30-S35** являются самыми популярными моделями среднего объема
- Подходят на мини-погрузчики до 4тн, экскаваторы-погрузчики до 6,5тн
- Подходят на телескопы грузоподъемностью 2,5тн+, и для экскаваторов 10тн+
- Загрузка материала производится ковшем прямо с земли, а слив бетона осуществляется через отверстие в центре ковша
- Быстрые циклы: загрузка/замес/слив
- Фракция макс 30-40мм



**SIMA** на телескопы, минипогрузчики, экскаваторы-погрузчики

- Данная серия бетоносмесителей имеет объем выработки бетона 400-450-500л
- **S40-S45-S50** являются самыми популярными моделями для экскаваторов-погрузчиков типа JCB3CX, NewHolland B110-115, Case 580-695 и аналогов
- Подходят на телескопы грузоподъемностью 4тн+, и для экскаваторов 16тн+
- Загрузка материала производится ковшом прямо с земли, а слив бетона осуществляется через отверстие в центре ковша
- Быстрые циклы: загрузка/замес/слив
- Фракция макс 30-40мм



**SIMA** на телескопы, экскаваторы-погрузчики, экскаваторы

- Данная серия бетоносмесителей имеет объем выработки бетона 750-1000л
- **S75-S100** являются самыми популярными моделями для экскаваторов-погрузчиков типа JCB5CX и его со-классников
- Подходят на телескопы грузоподъемностью 5тн+, и для экскаваторов 23тн+
- Загрузка материала производится ковшом прямо с земли, а слив бетона осуществляется через отверстие в центре ковша
- Быстрые циклы: загрузка/замес/слив
- Фракция макс 30-40мм








**SIMA** на телескопы, экскаваторы-погрузчики, экскаваторы

- Данная серия бетоносмесителей имеет объем выработки бетона 1500-1800-2000л и мощный двухсторонний привод
- **S150-S180-S200** подходят для погрузчиков Liebherr L538, L546, L550 или аналогов из Komatsu, Caterpillar, Volvo
- Подходят для экскаваторов 30тн+
- Загрузка материала производится ковшом прямо с земли, а слив бетона осуществляется через отверстие в центре ковша
- Быстрые циклы: загрузка/замес/слив
- Фракция макс 30-40мм



**SIMA** на погрузчики и экскаваторы

Модель		S10	S15	S20	S25	S30	S35	S40	S45	S50	S75	S100	S150	S180	S200	
Объем выработки	л	100	150	200	250	300	350	400	450	500	750	1000	1500	1800	2000	
Вместимость макс	л	120	180	235	320	350	400	470	520	590	895	1100	1650	1980	2200	
Толщина лопастей	мм	12			12			15			15			20		
Вес пустого ковша	кг	182	265	280	350	380	400	540	600	700	950	1000	1750	1800	1900	
Вес бетона*	кг	240	360	480	600	720	840	960	1080	1200	1800	2400	3600	4320	4800	
Вес ковш+бетон**	кг	422	625	760	950	1100	1240	1500	1680	1900	2750	3400	5350	6120	6700	
Привод		Редуктор			Цепной			Цепной			Цепной			Двухсторонний\Цепной		
Гидромотор Danfoss	тип	OMR160	OMR160	OMR160	OMR250	OMR250	OMS315	OMS400	OMT500	OMT500	OMV630	OMV800	OMV630	OMV630	OMV800	
Подача масла min-max	л/мин	41-75	41-75	41-75	41-75	41-75	52-90	65-90	69-150	69-150	123-240	123-240	160-250	160-250	160-250	
Давление масла min-max	Бар	130-180	130-180	130-180	140-180	140-180	180-210	160-190	160-190	160-190	180-200	160-190	180-200	180-200	160-190	
Соотношение вращений передачи и гидропривода	об/мин	1/8,4			1/5,4			1/5,1			1/6,2			1/8		
Габариты ковша ДхШхВ	см	100x70x65	100x85x70	125x85x70	155x90x75	165x90x75	170x100x75	165x105x100	175x105x105	195x105x105	195x105x120	210x130x130	215x150x160	235x150x160	250x150x160	
Транспортные габариты ДхШхВ	см	175x70x85	175x85x90	175x85x90	175x90x95	175x90x95	175x100x95	165x105x100	175x105x105	195x105x105	195x105x120	210x130x130	215x150x160	235x150x160	250x150x160	
	тн	1.8	2.5	2.8	3.3	3.5	3.8	-	-	-	-	-	-	-	-	
	тн	-	-	-	-	3.5	4.0	4.5	5.5	7.0	9.0	-	Liebherr L538, L546, L550 or equivalent models from Komatsu, Caterpillar, Volvo			
	тн	-	-	-	-	-	6.5	7.0	7.5	8.0	9.0	-	10+	10+	10+	
 г/п	тн	-	-	-	2.0	2.3	2.5	3.0	3.5	4.0	5.0	-	-	-	-	
	тн	3,5	4	5	8	9	10	13	14	16	19	23	30+	30+	30+	

\*Удельный вес бетона 2400кг/м3

\*\*Пользователь несёт личную ответственность: рабочая (ROC) грузоподъёмность носителя, равная половине опрокидывающей нагрузки, должна быть выше веса ковша, заполненного бетоном.

# СВОДНАЯ ТАБЛИЦА ТЕХПАРАМЕТРОВ КОВШЕЙ SIMA



Гидромоторы DANFOSS  
Высококачественная гидравлика  
залог долгой службы **Стандарт**



Гидрораспределители от лучшего  
производителя Bosch Rexroth  
**Стандарт**



Гидромоторы DANFOSS двухсторонний  
привод ковшей S150-S180-S200  
обеспечивает высокую  
производительность **Стандарт**



РВД L=2м  
**Стандарт**



Радиальные роликовые сферические  
подшипники с обеих сторон вала  
**Стандарт**



Пресс-масленки для смазки  
подшипников  
**Стандарт**

# ГИДРОСИСТЕМА ПРИВОДА КОВШЕЙ **SIMA**



Крепежная универсальная  
плита типа Vob-Tach  
Стандарт



Крепеж пальцевый для  
погрузчиков  
Стандарт



Крепеж с пальцами для  
рукояти экскаватора  
Стандарт



Крепеж на погрузчик типа  
Quick-Attach  
по чертежу за доплату



Крепеж на экскаватор типа  
Quick-Touch  
по чертежу за доплату



Крепеж на экскаватор  
по чертежу за доплату

**КРЕПЕЖИ, АДАПТЕРЫ, ИХ ВАРИАЦИИ КОВШЕЙ SIMA**



**Плита SIMASYSTEM**  
**Опция**



**Плита SIMASYSTEM**  
**+ крепеж типа Bob-Tach**  
**Опция**



**Плита SIMASYSTEM + крепеж Merlo,  
JCB Q-Fit, Manitou, Dieci, Multi Hitch**  
**Опция**



**Плита SIMASYSTEM + усиленный  
двойной крепеж впереди**  
**Опция**



**Плита SIMASYSTEM + усиленный  
двойной крепеж сзади**  
**Опция**



**Сменные крепежи разных  
носителей для плиты SIMASYSTEM**  
**Опция**

**SIMASYSTEM: ОДИН КОВШ И МНОГО НОСИТЕЛЕЙ**





Сливное отверстие  $\varnothing=20\text{см}$   
по центру на дне ковша  
Стандарт



Воронка боковая фиксируемая  
Опция



Сливная труба  $L=1,5\text{м}+$  стальная  
указка  
Стандарт



Гидроцилиндр открытия  
сливной заслонки  
Стандарт



Кнопка для открытия/закрытия  
сливной заслонки  
Стандарт



Катушка с электрокабелем 15м  
для телескопов  
Опция

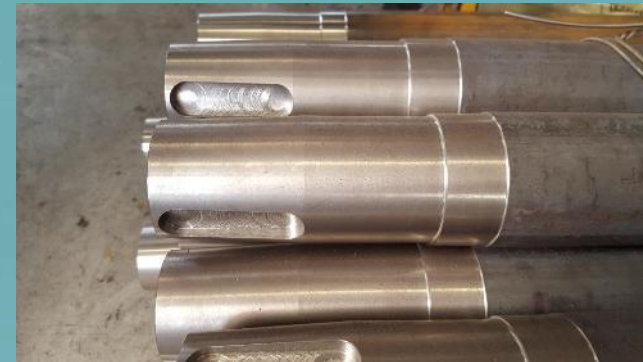
ПРЕИМУЩЕСТВЕННЫЕ ОТЛИЧИЯ КОВШЕЙ **SIMA**



Усиленная оцинкованная  
решетка изогнутая с резцами  
Стандарт



Индикатор заполненности ковша  
Стандарт



Вал ротатора цельный  
Стандарт



Усиление 4-5мм сталью HARDOX-450  
Опция

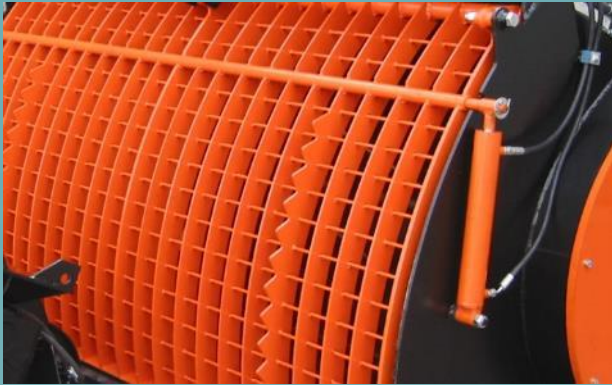


Цепной гидропривод расположен  
ВНЕ ковша, 30об/мин  
Стандарт



Легкодоступность к приводу  
Стандарт

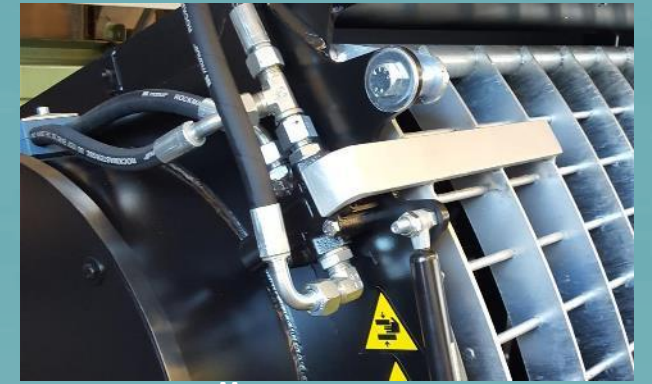
# ПРЕИМУЩЕСТВЕННЫЕ ОТЛИЧИЯ КОВШЕЙ **SIMA**



Гидрооткрывание решетки  
Опция



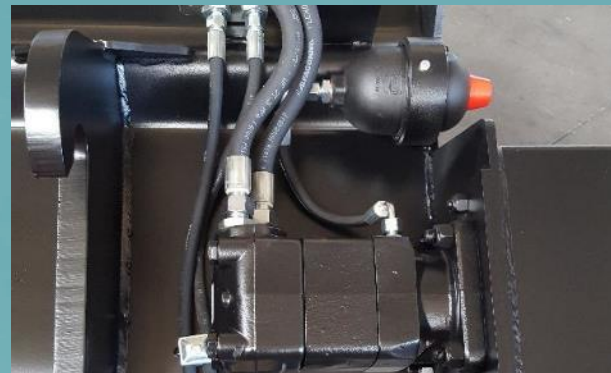
Пневмооткрывание решетки  
Опция



Защитный клапан от резкого  
закрытия решетки  
Опция



Лопасты вала HARDOX-500  
Толщина 12-15-20мм  
Стандарт



Коллектор масла лишнего  
давления, или дренаж по запросу  
Опция



Защитная стенка  
Стандарт

ПРЕИМУЩЕСТВЕННЫЕ ОТЛИЧИЯ КОВШЕЙ **SIMA**

- инструкция по эксплуатации на русском языке
- каталог запчастей
- послепродажное обслуживание
- гарантия 12 месяцев
- доставка в любой город
- бетоносмесительные ковши **SIMA** всегда в наличии и готовы к экспресс-отгрузке



## ТЕХНИЧЕСКАЯ ДОКУМЕНТАЦИЯ

+7-495-922-23-10 +7-495-729-06-61

askinfo@gutkit.com

www.GutKit.com

**Главный Конструктор Навесного Оборудования**